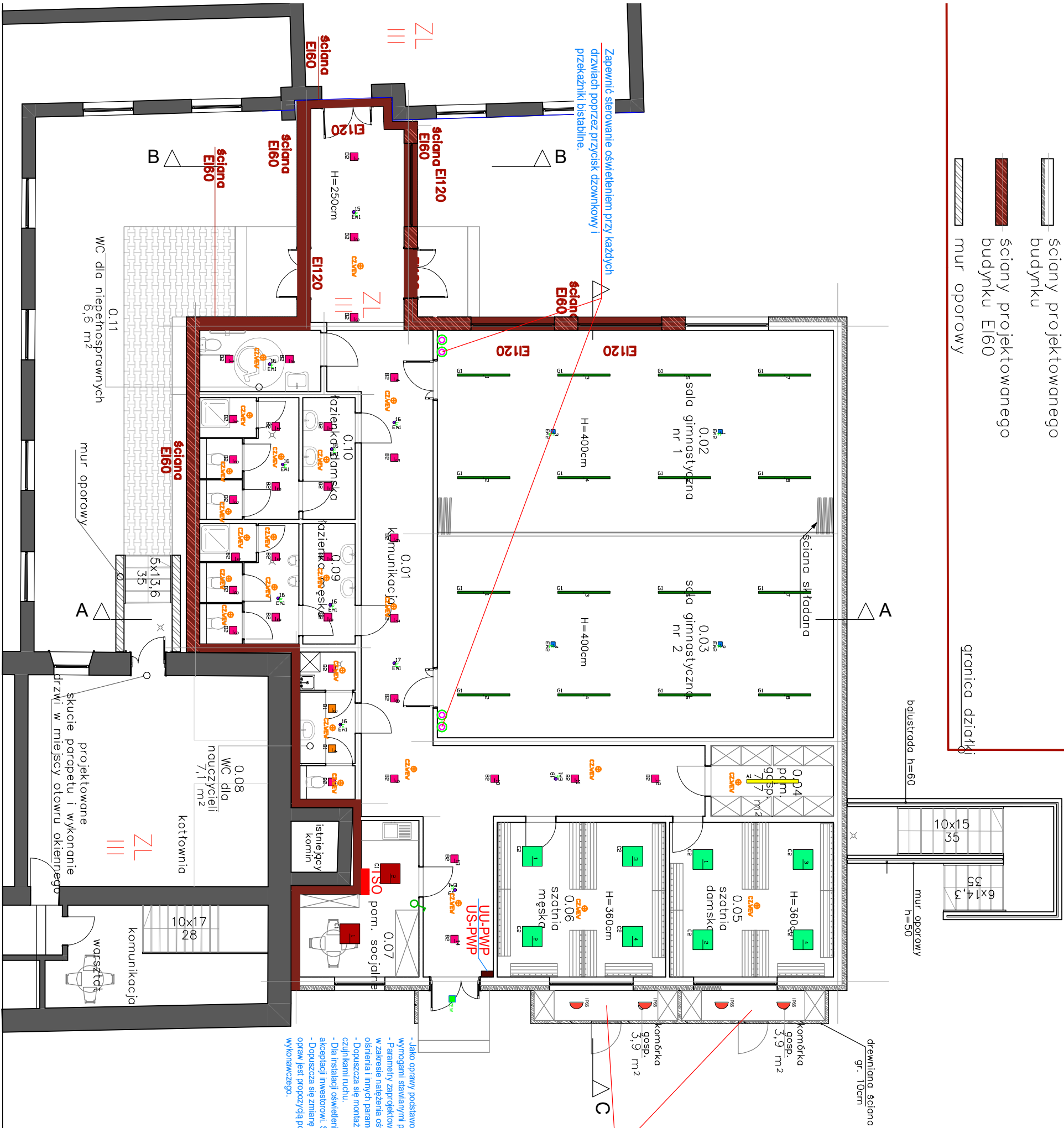


	ściany istniejącego budynku
	ściany projektowanego budynku
	ściany projektowanego budynku EI60
	mur oporowy



Symbol	Opis
	Oprawa 35W/ 4000 lm UGR 4H 8H: 18,21/22,8
	Oprawa 20W/ 2338,3 lm UGR 4H 8H: 21,8/21,6
	Oprawa 19W/ 2000 lm UGR 4H 8H: 25,3/25,2
	Oprawa 13,5 W/ 1564 lm UGR 4H 8H: 25,3/25,2
	Oprawa 19,4 W/ 2161,5 lm UGR 4H 8H: 25,3/25,2
	Oprawa 31 W/ 3600 LM, UGR 4H 8H: 17,6/ 17,8
	Oprawa 30 W/ 3800 lm, UGR 4H 8H: 24,3/22,1
	Oprawa 24 W/ 2898 lmUGR 4H 8H: 16,8/17
	Oprawa 13,5 W/ 1564 lm UGR 4H 8H: 25,3/25,2
	Oprawa 19,4 W/ 2161,5 lm UGR 4H 8H: 25,3/25,2
	ULP-PWP- urządzenie uruchamiające przeciwpożarowy wyłącznik prądu. Zasilie zgodne z DTR urządzenia. US-PWP- urządzenie sygnalizacyjne przeciwpożarowego wyłącznika prądu. Zasilie zgodne z DTR urządzenia.
	Tablica sterowania oświetleniem zewnętrznym.

Na konstrukcji drewnianej stosować kable ognioodporne, prowadzić je w rurkach niepalnych, bezhalogenowych.

- Jako oprawy podstawowe, awaryjne zastosować oprawy o parametrach zgodnych z wymaganiami stawianymi przez normy oraz przepis.
- Parametry zaprojektowanego oświetlenia muszą być zgodne z obowiązującymi normami w zakresie natężenia oświetlenia, równomierność, luminacji, CRI, trwałość urządzenia, oświetlenia i innych parametrów określonych w normach dla poszczególnych pomieszczeń.
- Dopuszcza się montaż w łazienkach oraz pomieszczeniach WC oprawy z wbudowanymi czujnikami ruchu.
- Dla instalacji oświetlenia należy wykonać obliczenia oświetlenia i przedstawić do akceptacji inwestorowi. Stosować renomowanych producentów oświetlenia.
- Dopuszcza się zmianę lokalizacji opraw i czujników ruchu. Przedstawiona lokalizacja opraw jest propozycją podlegającą weryfikacji na etapie projektu budowlanego i wykonawczego.

jednostka projektowa:			
Smart			
sławomir Martinek			
ul. Odrodzenia 5, 47–470 Wojnowice			
branża:			
ARCHITEKTONICZNA			
zamawiający:			
Powiat Raciborski			
Plac Stefana Okrzei 4			
47–400 Racibórz			
projektanci:			
mgr inż. Krzysztof Wydra			
upr. nr SLK/9711/PWBE/21			
temat:			
PROGRAM FUNKCJONALNO–UŻYTKOWY BUDOWY I MODERNIZACJI INFRASTRUKTURY SPORTOWEJ WRAZ Z ZAGOSPODAROWANIEM TERENU II LICEUM OGÓLNOKSZTAŁCĄCEGO IM. ADAMA MICKIEWICZA W RACIBORZU			
nazwa rysunku:			
47–400 Racibórz, dz. nr 82, 83, 84, 465/81, 457/79			
ul. Kardynała Stefana Wyszyńskiego 3,			
47–400 Racibórz, dz. nr 82, 83, 84, 465/81, 457/79			
Rzut oświetlenia– PARTER			
data:	skala:	nr rys.:	nr str.:
III 2024r.	1:120	E–2.2	